

# Drehstrommotor

Polumschaltbar,  
Dahlanderschaltung

# AC Motor

Two-speed  
Tapped-wound

# Moteur triphasé

à pôles commutables,  
couplage Dahlander



Schaltbild  
Circuit diagram  
Schéma de branchement

Seite 1 von 2  
Page 1 of 2  
Page 1 de 2

08 799 476

DT 33

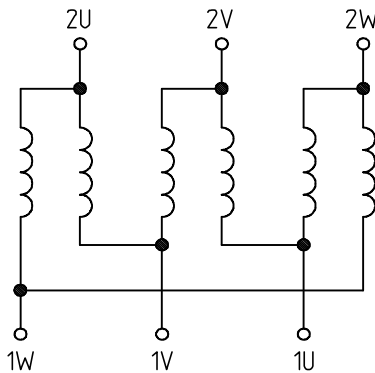
Für alle Motoren mit 2 Drehzahlen  
In Dahlanderschaltung  $\Delta / \Upsilon\Upsilon$ ,  
Direkte Einschaltung

For all two-speed motors with tapped-  
wound delta/double star connection,  
direct on-line starting

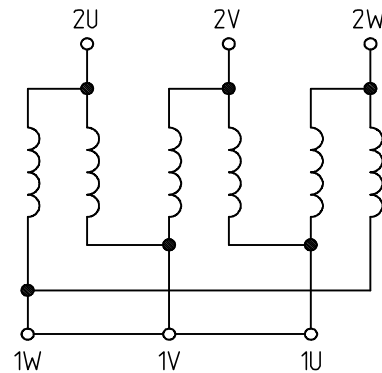
Pour tous les moteurs à 2 vitesses,  
couplage Dahlander  $\Delta / \Upsilon\Upsilon$ ,  
démarrage direct

niedere Drehzahl,  $\Delta$ -Schaltung  
low speed, delta-connection  
petite vitesse, branchement  $\Delta$

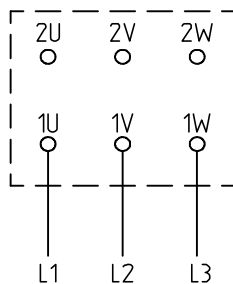
hohe Drehzahl,  $\Upsilon\Upsilon$ -Schaltung  
high speed, double star-connection  
grande vitesse, branchement  $\Upsilon\Upsilon$



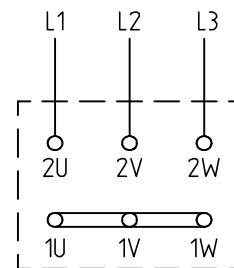
Motor-Wicklung  
Motor winding  
Bobinage moteur



Zuleitungen  
Supply leads  
Alimentation



Motor-Klemmenplatte  
Motor terminal board  
Plaque à bornes du moteur



Zuleitungen  
Supply leads  
Alimentation

Drehrichtungsumkehr: Vertauschen  
von 2 Zuleitungen (L1-L2)

To reverse: Interchange 2 supply  
leads (L1-L2)

Changement du sens de rotation  
Inverser deux conducteurs  
d'alimentation (L1-L2).

Mit Motorschutz TF oder TH,  
siehe Rückseite

With motor protection TF or TH,  
see overleaf.

Avec protection intégrale TF ou TH,  
voir au verso.

**Drehstrommotor**  
Polumschaltbar,  
Dahlanderschaltung

**AC Motor**  
Two-speed  
Tapped-wound

**Moteur triphasé**  
à pôles commutables,  
couplage Dahlander

**SEW**  
**EURODRIVE**

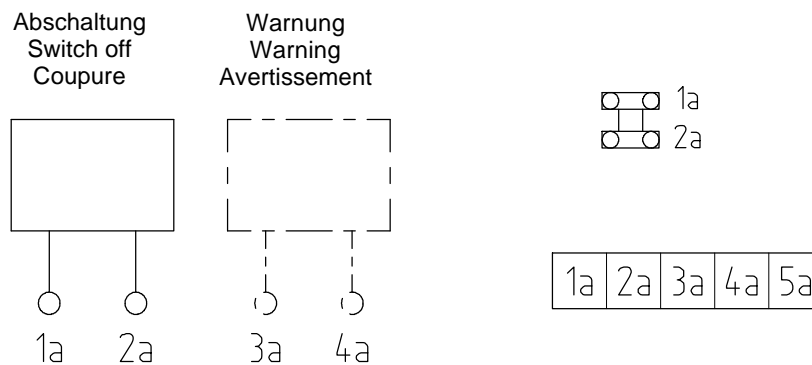
Schaltbild  
Circuit diagram  
Schéma de branchement

Seite 2 von 2  
Page 2 of 2  
Page 2 de 2

**08 799 476**

**DT 33**

Motorschutz mit Kaltleiter-Temperaturfühler TF / Bimetall-Temperaturwächter TH  
Motor protection with PTC thermistor sensors TF / bimetal thermostats TH  
Protection du moteur par sondes thermométriques TF / contacts bilames TH



Zum Anschluss an das Auslösegerät (TF max. 2,5 Vdc / TH max. 250 VAc) steht eine zwei-polige Verbindungsklemme oder eine fünf-polige Klemmenleiste zur Verfügung.

For connecting to the trip switch (TF max. 2,5 Vdc / TH max. 250 VAc) a two pole connection terminal or a five pole terminal strip is available.

Le raccordement au dispositif de déclenchement (TF max. 2,5 Vdc / TH max. 250 VAc) s'effectue au moyen d'un connecteur bipolaire ou d'une barrette de connexion pentapolaire.

Alperton Engineering Limited  
Moyle Road, Dublin Industrial Estate,  
Glasnevin, Dublin 11.  
Phone 01-8306277 : Fax 01-8306458  
info@alperton.ie : www.alperton.com